

Bi-Ber NEWS

„Alles, was schiefgehen kann, wird auch schief gehen.“

Edward A. Murphy Jr.
US-amerikanischer Air Force-Ingenieur, 1918 bis 1990

Sehr geehrte Damen und Herren ,

Murphys Gesetz hat wohl bei unserem letzten Newsletterversand zugeschlagen, weshalb wir diesen leider mit einer sehr unpersönlichen Anrede an Sie verschickt haben. Ich möchte dafür noch um Entschuldigung bitten, auch wenn dies nun schon einige Zeit zurück liegt. Den Fehler haben wir inzwischen gefunden und korrigiert.

Ich hoffe, dass Ihnen unser neues Newsletterformat trotz dieser Kinderkrankheiten gefällt und wünsche viel Spaß und erhellende Einsichten mit dieser neuen Ausgabe.

1. Blasenprüfautomat schaut tief ins Glas
2. Prüfung von Waffelblättern
3. Vision For Confectionery

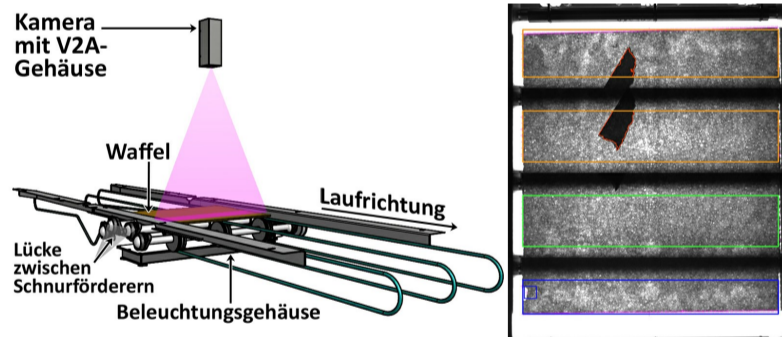


1. Blasenprüfautomat schaut tief ins Glas

Bi-Ber hat einen Blasenprüfautomaten zur Ermittlung von Daten für den optimalen Zuschnitt von Glasbarren entwickelt. Das optische Inspektionssystem wurde speziell für diese Aufgabe gefertigt und programmiert.

Der Anwender, ein Hersteller hochreiner Quarzglasprodukte, prüfte die Glasbarren in der Vergangenheit manuell. Der Zeitaufwand, der je nach Barregröße und Zahl der Blasen, die untersucht werden müssen, stark variiert, ist mit Einführung des automatischen Messsystems um mehr als 90 Prozent gesunken.

Das optische Inspektionssystem erreicht hohe, gleich bleibende Genauigkeit. Es detektiert und vermisst Blasen bis 50 µm Durchmesser und ermittelt deren 3D-Koordinaten im Barren, sodass der Anwender anschließend die optimalen Schnittebenen ermitteln kann, um Ausschuss zu minimieren.



2. Prüfung von Waffelblättern

Um Waffelblätter vollautomatisch herstellen zu können, muss eine automatische optische Inspektion vor dem Zuschneiden und Verpacken erfolgen. Ein maßgeschneidertes, für Lebensmittelprozesse taugliches System von Bi-Ber erkennt inline Qualitätsmängel mit hoher Zuverlässigkeit und gewährleistet im Gegensatz zur manuellen Sichtprüfung eine 100-prozentige Kontrolle aller Waffeln.

Die Waffelblätter werden dabei im Durchlicht in der Bewegung aufgenommen.

3. Vision For Confectionery

Gerne hätten wir Ihnen auch in diesem Jahr wieder unsere vielfältigen Bildverarbeitungs-Lösungen für die Süßwarenindustrie auf der ProSweets in Köln präsentiert. Leider ist auch diese Fachmesse ausgefallen, darum möchte ich hier gerne auf [unsere einschlägige Webseite](#) verweisen.

Dort und auf der Downloadseite finden Sie alle Informationen zur Formenleerkontrolle, 3D-Formbruchkontrolle sowie Produktendkontrolle mit klassischer Bildverarbeitung oder Deep Learning. Sprechen Sie mich gerne an, wenn Sie Fragen haben oder einen Besuchstermin zur Klärung Ihrer Spec. vereinbaren wollen.

Den nächsten turnusmäßigen Newsletter versenden wir voraussichtlich wieder im Juni 2021. Für weitere Informationen stehen wir Ihnen natürlich auch in der Zwischenzeit telefonisch oder per [E-Mail](#) gern zur Verfügung.

Blieben Sie gesund!

Mit freundlichen Grüßen aus Berlin
Ronald Krzywinski

Sie erhalten diese Nachricht, weil Sie als Kunde oder Interessent in unserer Mailingliste eingetragen sind.

Sie können sich jederzeit [hier](#) austragen.

[DATENSCHUTZ](#) | [IMPRESSUM](#)

Bi-Ber GmbH & Co. Engineering KG · An der Wuhlheide 232B · D-12459 Berlin

HRA-Nr. 36032B AG Berlin-Charlottenburg

Persönlich haftende Gesellschafterin:
PRISMAGIC GmbH HRB-Nr. 96874 B AG Berlin-Charlottenburg
Geschäftsführer: Ronald Krzywinski

Tel.: +49 30 8103 222 60 · Fax: +49 30 8103 222 61
info@bilderkennung.de · www.bilderkennung.de