

Berlin, 12.12.2019

ProSweets: Produkt- und Formenkontrolle mit Machine Vision und Deep Learning

Wie vielfältig die Ansätze zur visuellen Inspektion in der Süßwarenindustrie sind, zeigt Bi-Ber auf der ProSweets. Der Berliner Bildverarbeitungsexperte demonstriert Prüfsysteme und informiert über einen neuen Ansatz zur Qualitätskontrolle mit Deep-Learning-Algorithmen.

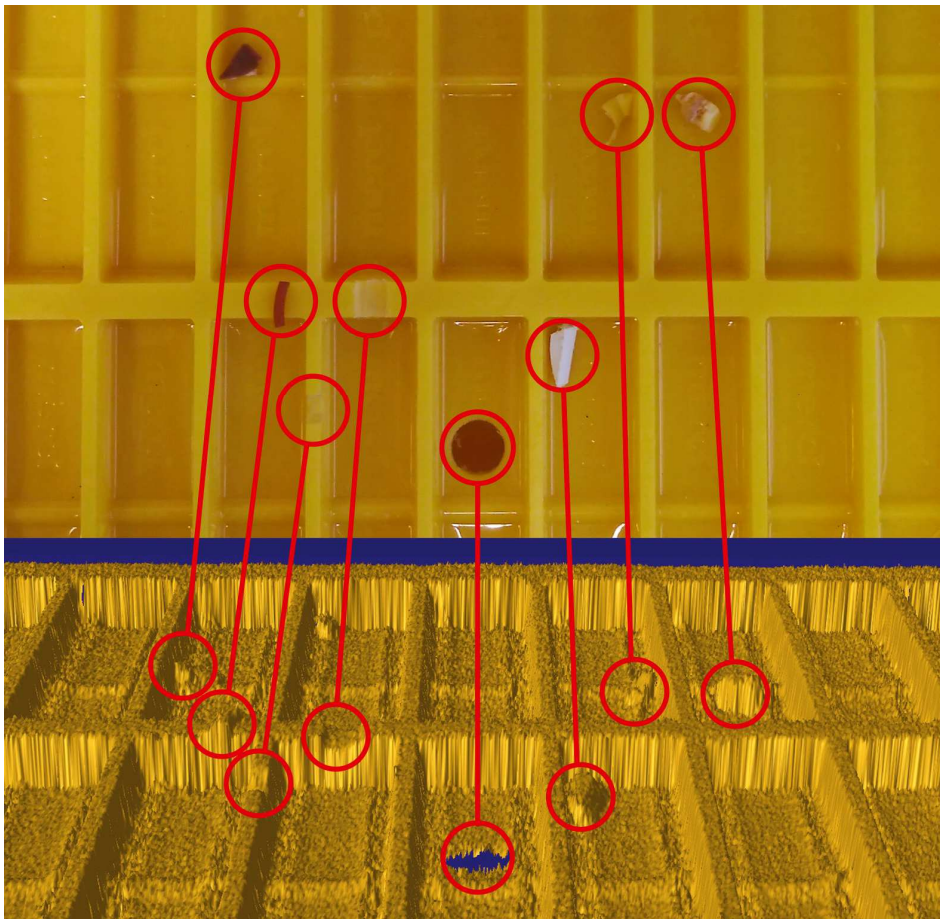


Bild: Das von Bi-Ber entwickelte Reflexsystem erkennt Defekte und Fremdkörper sehr genau (oben: Farbaufnahme mit Testobjekten, unten: 3D-Aufnahme)

Das Unternehmen hat in über zwei Jahrzehnten seit Gründung einen großen Schatz an Machine-Vision-Software für Formenkontrolle und Qualitätsprüfung aufgebaut und erstellt auf dieser Basis binnen kurzer Zeit spezialisierte Prüfsysteme. Neu ist nun die Auseinandersetzung mit den Fähigkeiten künstlicher Intelligenz (KI). Bi-Ber hat ein erstes

Kundenprojekt auf KI-Basis umgesetzt und lädt Interessenten ein, das große Potenzial dieser Technologie für komplexe Prüfaufgaben zu diskutieren. Auch in Hinsicht auf den Hardware-Aufbau der Prüfsysteme bietet Bi-Ber vielfältige Lösungen. So werden Schokoladenformen mit 2D-Kameras und 3D-Lasersensoren auf Bruch und vollständige Entleerung überwacht. In seinen Kamerasystemen erreicht Bi-Ber große Überwachungsbreiten und besonders geringe Bauhöhen, sodass sich diese sogar für die Integration in Bestandsanlagen mit begrenztem Bauraum eignen. Das von Bi-Ber entwickelte 3D-Reflexsystem ermöglicht die vollständige Erfassung und Überprüfung von Schokoladenformen bis in tiefe Alveolen hinein. Es erkennt Verschmutzungen höchst zuverlässig und ist 2D-Systemen bei der Detektion von Formdefekten und Fremdkörpern überlegen. Produzenten und Anlagenbauer sind eingeladen, ihren speziellen Bedarf mit dem Standteam zu besprechen.

**Bi-Ber auf der ProSweets
Köln, 2. – 5. Februar 2020
Halle 10.1, Stand F035**

Unternehmenshintergrund

Das 1997 gegründete Berliner Unternehmen Bi-Ber entwickelt und produziert Bildverarbeitungssysteme für die produktionsbegleitende Qualitätskontrolle. Das Leistungsspektrum umfasst die Konstruktion von Hardwarekomponenten, Vor-Ort-Montage, Inbetriebnahme und Justage von Systemen sowie das Erstellen applikationsspezifischer Softwarelösungen. Bi-Ber beschäftigt derzeit zehn Angestellte und mehrere freie Mitarbeiter. Zum Kundenkreis gehören neben OEMs und Anwendern aus der Süßwarenindustrie auch Unternehmen aus der Medizintechnikbranche und Druckindustrie sowie aus der Automobilzuliefer- und Elektronikindustrie.

Kontakt:

Bi-Ber GmbH & Co. Engineering KG
Herr Ronald Krzywinski

An der Wuhlheide 232B
D-12459 Berlin

Tel.: +49 (0)30-8103 222 60

Fax: +49 (0)30-8103 222 61

info@bilderkennung.de
www.bilderkennung.de

gii die Presse-Agentur GmbH

Immanuelkirchstraße 12
D-10405 Berlin

+49 (0)30-5389 65 -0

+49 (0)30-5389 65 -29

info@gii.de
www.gii.de