

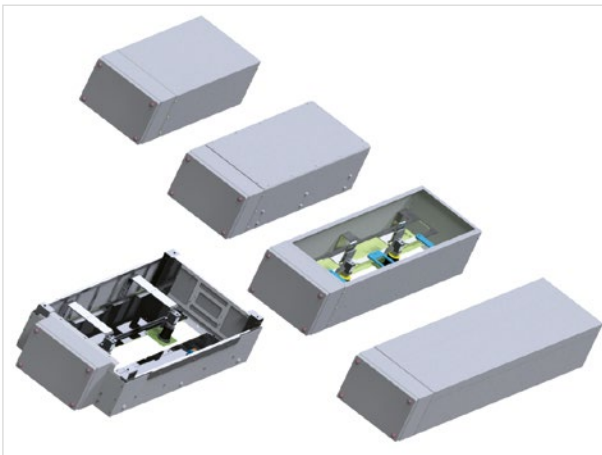
Formenleerkontrolle FLK_xP slim

Bi-Ber erweitert sein Angebot für die Süßwarenindustrie um eine weitere Modellreihe der Kamerasysteme zur Formenleerkontrolle. Die neuen Modelle sind eine konstruktive Weiterentwicklung der P(anel)-Ausführung und **besonders platzsparend konzipiert.**

Gleicher Querschnitt für alle Formbreiten

Die Systeme FLK_xP slim sind in Transportrichtung **einheitlich nur noch 300 mm lang, die Gehäusehöhe beträgt immer 200 mm.** Ausführungen mit 1 oder 2 Kameras sind in 4 Gehäusegrößen für Formbreiten von 425 mm bis 1100 mm möglich. Die Montage erfolgt einheitlich über M6-Gewinde an den Längsseiten der Kamergehäuse.

Die Systeme verfügen auf der Anlagenseite des Kamergehäuses über einen Klemmkasten für Signale und externe Spannungsversorgung. Der zugehörige Panel-PC wird für einen flexiblen Einbau in die Anlage separat geliefert, wahlweise mit oder ohne eigenen Schaltkasten.

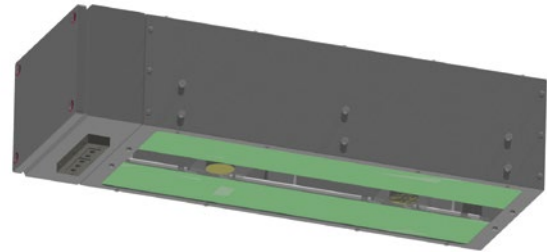


Gehäusevarianten der slim-Reihe, links FLK_2P_0860 zum Vergleich

Vorteile der slim-Variante

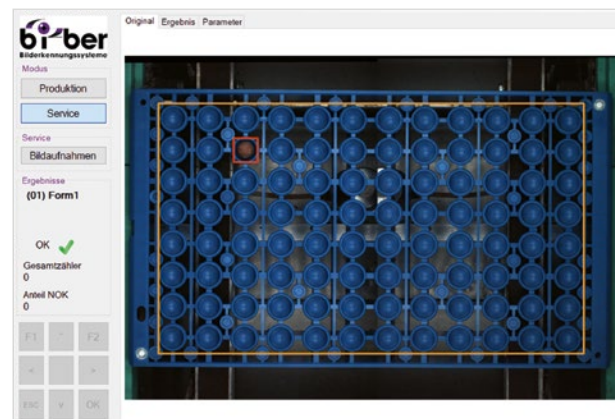
Die slim-Systeme benötigen im Vergleich zu den Systemen FLK_xP deutlich weniger Platz in Transportrichtung und lassen sich dadurch einfacher in Anlagen integrieren. Weitere Vorteile:

- einheitliche Gehäusebreite von 300 mm in allen Varianten
- einheitliche mechanische Schnittstelle
- niedrigere Gesamtkosten
- geringere Leistungsaufnahme
- **CE- und UL-konforme Ausführung**



Kamergehäuse FLK_2P_0640 slim

Alle bewährten Funktionen wurden übernommen. Bi-Ber Formenleerkontrollen sind Windows-basiert und mit modernen Farbkameras und LED-Beleuchtungen ausgestattet. Die Systeme verfügen über eine einheitliche multilinguale Bildverarbeitungs-Software. Sie erkennen Restverschmutzungen bis zu einer Größe von 1mm² in den Alvoelen der leeren Form.



Kamerabild mit Overlay - Form NIO

Same cross-section for all mould widths

Bi-Ber has expanded its product range for the confectionery industry with a new, space-saving vision system's family for empty mould check. It thus can more easily be integrated into respective production lines.

The length of all slim housings is reduced to 300 mm in the transport direction, and the height is 200 mm. Versions with one or two cameras are available **for mould widths from 425 mm to 1100 mm.** All camera housings feature M6 threads on the sides for mounting.

The latest version, FLK_xP(anel) slim, features a terminal box for signals and power supply on the machine side of the camera housing. The panel PC is supplied separately, with or without its own control box, for flexible installation within the machinery.